



Bepro11 transmite con FRITZ!Box fútbol en directo los 365 días del año

Para mejorar jugadores y equipos, cada vez más clubes de fútbol utilizan análisis detallados de partidos. Bepro Europe GmbH proporciona evaluaciones, por ejemplo, sobre sprints o ajustes de precisión, también para equipos más allá de las ligas superiores. Todo esto en tiempo real. El FRITZ!Box LTE garantiza la mejor transmisión de datos posible.



„Gracias al FRITZ!Box LTE, siempre tenemos una óptima recepción de Internet en los estadios, independientemente de la infraestructura en cuestión.“

Joshua Lüdke,
Representante de Operaciones de
Bepro Europe GmbH



El Proyecto

Cliente:

Bepro Europe GmbH, Hamburg

Productos FRITZ!:

- 160 FRITZ!Box LTE

Si quieres lograr más como entrenador o jugador, analizas cada movimiento y cada sprint. A muchos fans también les encanta sumergirse en cada detalle. Para este propósito, Bepro Europe GmbH ha desarrollado un sistema que permite una amplia gama de análisis de juegos y jugadores. Bepro utiliza un sistema de cámaras de alta resolución para esto. Para que los vídeos y los análisis se transmitan de forma fiable y rápida, a veces incluso en tiempo real, el FRITZ!Box LTE se utiliza directamente en el estadio.

Los vídeos y análisis se transmiten a través de FRITZ!Box

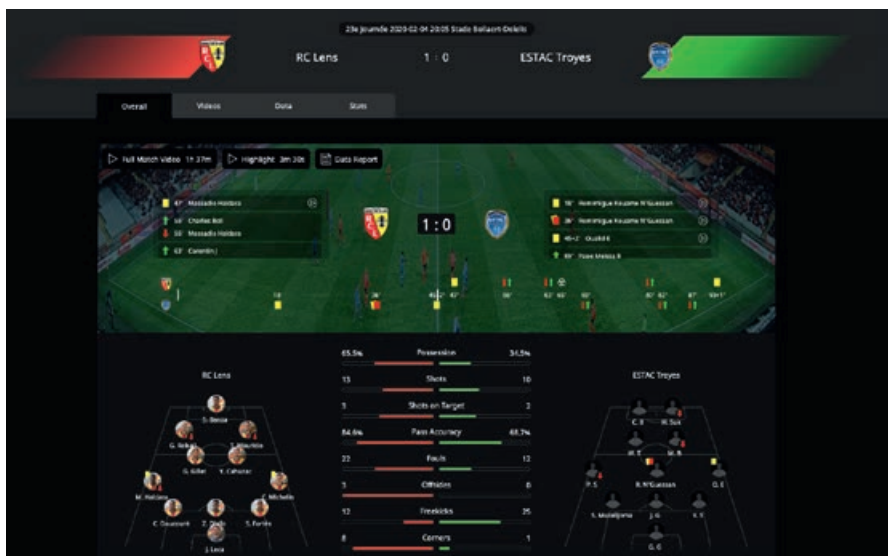
Bepro proporciona análisis de vídeo y datos a clubs de fútbol de 13 países, ayudando a los equipos y jugadores a analizar y mejorar su rendimiento. Los entrenadores y jugadores pueden conectarse y acceder, usar los videos de partidos y entrenamiento a través de la plataforma. Entre sus clientes están los mejores equipos de España e

Italia. En Alemania, la atención se centra actualmente en la 3ª y 4ª división y en la Bundesliga sub-19. "Todos los datos, como los sprints, el rendimiento en la carrera, la precisión en los pases y la posesión del balón, están vinculados a los respectivos videoclips", explica Joshua Lüdke, representante de operaciones de Bepro. Para las grabaciones, los respectivos estadios o instalaciones de entrenamiento están equipados con tres cámaras de alta resolución (4K) y un micrófono. La tecnología 3-D registra todos los eventos en el campo. "Para que el sistema funcione, necesitamos una conexión segura a Internet entre nuestros sistemas de cámaras en el estadio y nuestros servidores, los 365 días del año", explica Joshua Lüdke. Después de probar varias soluciones, los modelos FRITZ!Box LTE de AVM fueron finalmente elegidos.

Acerca de bepro11

Bepro proporciona análisis de vídeo y datos a clubes de fútbol de 13 países, ayudándoles a analizar y mejorar su rendimiento. Los entrenadores y jugadores pueden entrar y acceder a los partidos y vídeos de entrenamiento a través de la plataforma y utilizarlos internamente. Los aficionados al fútbol también tienen la oportunidad de estudiar con detalle su deporte favorito y ver los momentos más destacados de los partidos. Bepro Europe GmbH, con sede en Hamburgo, Alemania, tiene 25 empleados.

www.bepro11.com



Podemos confiar en la conexión de FRITZ!Box

Además de la conexión estable y la rápida transferencia de datos, Bepro también está impresionado por la facilidad de configuración, el bajo consumo de energía, la durabilidad y el buen servicio de AVM. "Podemos confiar en la conexión entre el FRITZ!Box y el switch in situ, bien protegido en un armario resistente a la intemperie", dice Lüdke, que ya no quiere prescindir de la transmisión segura y rápida del material de vídeo grabado con el FRITZ!Box LTE. "Esto significa que siempre tenemos una recepción óptima de Internet en los estadios a través de la red LTE/4G, independientemente de la infraestructura". Después de las pruebas con otros productos, Bepro ahora usa el FRITZ!Box LTE en sus clientes sin excepción. "E incluso en la oficina de Hamburgo, nada funciona sin el FRITZ!Box", enfatiza Lüdke.

FRITZ!Box se utiliza en todo el mundo

Mientras tanto, FRITZ!Box se usa en cada campo de fútbol de nuestros clientes en todo el mundo. Tanto la instalación como el mantenimiento son extremadamente simples, sobre todo gracias al FRITZ!OS. Las actualizaciones regulares de software gratuito de AVM también aseguran que los routers estén siempre a la última. A través de MyFRITZ! Bepro también puede acceder al FRITZ!Box de cada estadio de forma remota. Bepro puede por lo tanto prescindir completamente de una empresa de sistemas. Si surge una pregunta que no puedes responder tú mismo, el soporte de AVM está siempre disponible.



Conclusión

Para ofrecer a los entrenadores y jugadores análisis detallados en tiempo real, Bepro utiliza el FRITZ!Box LTE en los respectivos estadios. Esto asegura que se disponga de una conexión a Internet rápida y estable, independientemente de la infraestructura local. Gracias al FRITZ!OS y a las actualizaciones regulares y gratuitas de AVM, los routers están siempre a la última en tecnología.